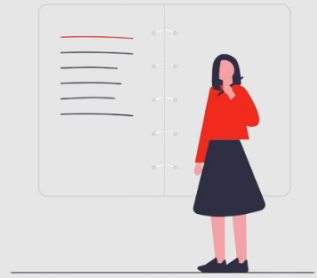




# Exponencial



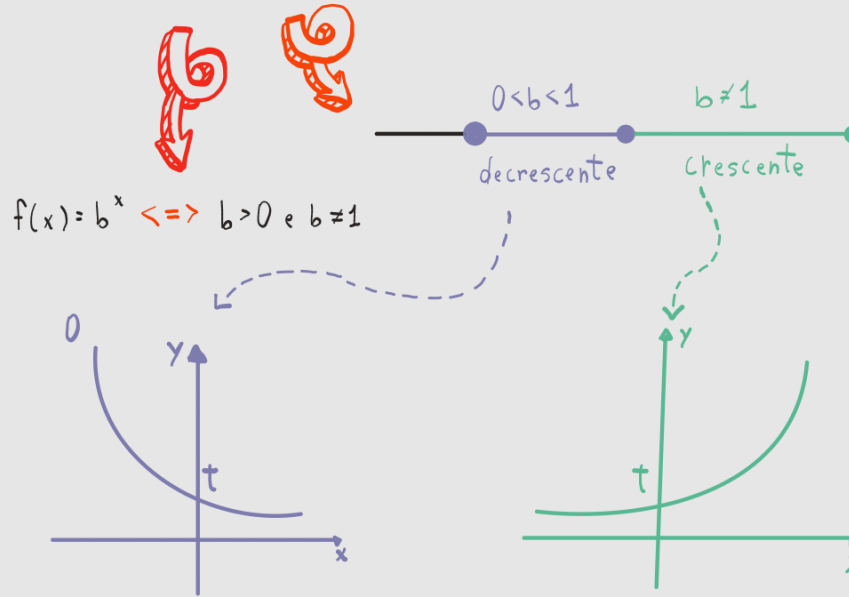
## EQUAÇÃO

Igualdade entre potências de mesma base

$$B^x = B^a \rightarrow x = a$$

Propriedades de potenciação

- ✓ P<sub>1</sub>:  $a^m \cdot a^n = a^{m+n}$
- ✓ P<sub>2</sub>:  $a^m \div a^n = a^{m-n}$
- ✓ P<sub>3</sub>:  $(a^m)^n = a^{m \cdot n}$
- ✓ P<sub>4</sub>:  $a^n \cdot b^n = (a \cdot b)^n$
- ✓  $\frac{1}{8} = \frac{1}{2^3} = 2^{-3}$



## INADEQUAÇÃO

Desigualdade entre potências de mesma base

$$5^x > 5^2 \quad \left(\frac{1}{3}\right)^x > \left(\frac{1}{3}\right)^2$$

$x > 2$        $x < 2$

permaneceu  $>$ , pois a base é  $> 1$       mudou o  $>$  para  $<$ , pois a base é  $< 1$  e  $> 0$

